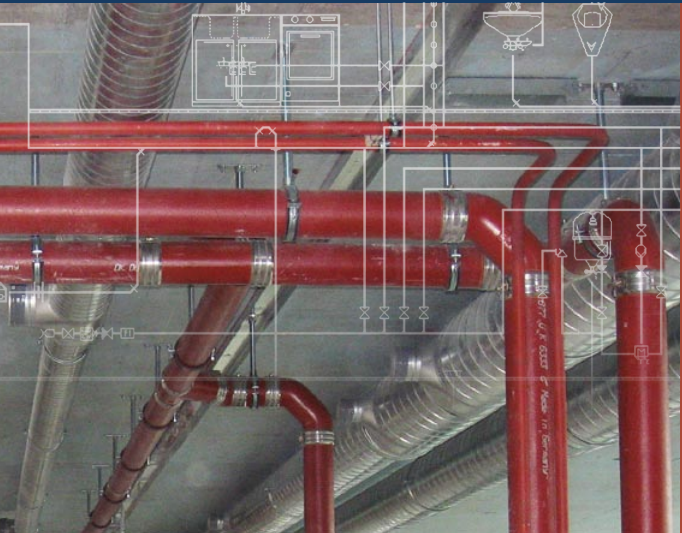
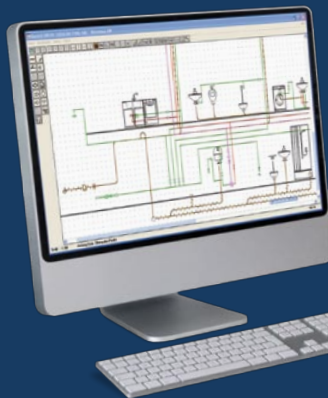


ABFLUSSTECHNIK



profiplan XL

Fachplanungs-Software
für die Haustechnik



profiplan XL – ein Komplettprogramm zur Berechnung von Abwasser, Trinkwasser und Heizung

profiplan XL ist eine Software der Dendrit Haustechnik-Software GmbH, dem bekannten Partner für Planungssicherheit in der Haustechnik. Sie ermöglicht Ihnen das einfache Berechnen und Auslegen von Rohrsystemen für Abwasser, Trinkwasser und Heizung im Gebäude.



profiplan XL arbeitet dabei mit gusseisernen Düker-Abflusssystemen und den Trinkwasser- und Heizungsrohrsystemen der Fränkischen Rohrwerke.

Bei der Gebäudeentwässerung wendet profiplan XL konsequent die Berechnungsregeln der DIN 1986-100 „Entwässerungsanlagen für Gebäude und Grundstücke - Bestimmungen in Verbindung mit DIN EN 752 und DIN EN 12056“ sowie der DIN EN 12056 an.

Das Programm ermöglicht Ihnen die normgerechte Berechnung von Schmutz-, Regen- und Mischwasserleitungen „innerhalb“ von Gebäuden in einem Bearbeitungsschritt. Die Objektgröße spielt dabei keine Rolle.

Berechnungsgrundlagen

Die Volumenstromberechnung berücksichtigt

- die Anschlusswerte der Entwässerungsgegenstände
- beliebige Gebäudekennzahlen
- Pumpen- und effektive Volumenströme
- unterschiedliche Berechnungs-Regenspenden für Fall- und liegende Leitungen.

Mindestgefälle, zulässiger Füllungsgrad und Fließgeschwindigkeit werden überprüft und ermöglichen eine Aussage darüber, ob die geforderte Leistungs- und Selbstreinigungsfähigkeit an jedem Punkt gegeben ist.



Freispiegel-Regenentwässerung

Für die Ermittlung der erforderlichen Dachabläufe berücksichtigt profiplan XL folgende Faktoren:

- Regenspende
- Regenhäufigkeit
- Regendauer
- Abflussbeiwert
- Abflussleistung der Fallleitung
- Größe der Dachfläche

Aktuelle Kenndaten des Deutschen Wetterdienstes werden ebenfalls integriert.

profiplan XL – einfach grafisch planen

Die Berechnung

Die Ermittlung der erforderlichen Rohrleitungs-Durchmesser erfolgt auf Grundlage der Richtlinien für die hydraulische Berechnung von Schmutz-, Regen- und Mischwasserkanälen.

Auf dieser Basis sind die Berechnungsergebnisse deckungsgleich mit den Auslegungstabellen und Diagrammen nach DIN 1986-100.

TS.Nr.	Länge	ΣU	ΣWC	ΣDU	Qtot	DN	v(eff)	h/d(ell)	l Länge	l min	R	R+L	Z	dp geod.	p-x
m					m³/s	m/s	cm	cm/s	mbar/m	mbar	mbar	mbar	mbar	mbar	mbar
3	3.60	3	3	20.10	3.24	100	0.96	0.43	7.20	0.50	---	---	---	---	---
4	1.80	3	3	20.10	2.24	100	0.86	0.35	3.60	0.50	---	---	---	---	---
5	4.20	0	3	17.70	2.10	100	0.85	0.34	8.40	0.50	---	---	---	---	---
6	3.00	0	0	8.70	1.47	80	0.79	0.42	6.00	0.50	---	---	---	---	---
7	0.20	0	0	8.70	1.47	80	---	---	---	---	---	---	---	---	---
8	2.80	0	0	5.80	1.20	80	---	---	---	---	---	---	---	---	---
9	2.80	0	0	2.90	0.85	80	---	---	---	---	---	---	---	---	---
10	1.20	0	0	1.50	0.80	80	0.66	0.31	2.40	1.00	---	---	---	---	---
11	2.20	0	0	0.50	0.50	50	---	---	---	---	---	---	---	---	---

Mit der hydraulischen Berechnung wird anschließend ein Fließweg-Datenblatt erstellt. Es enthält alle wichtigen Berechnungsergebnisse. Alle weiteren Fließwege sind entsprechend den hydraulischen Gegebenheiten nacheinander aufgelistet.

Die Dokumentation

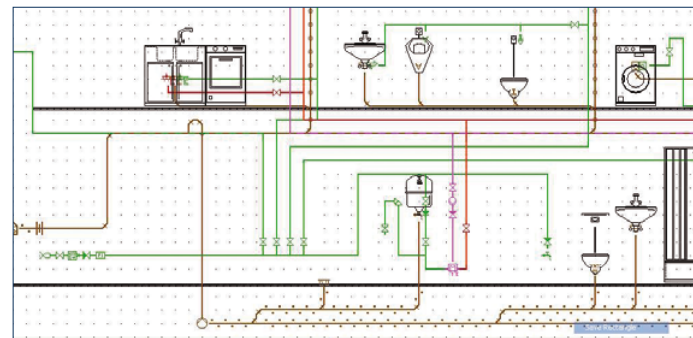
Die Dokumentation der Berechnungsergebnisse erfolgt schließlich in

- Listenform für jeden Fließweg
- einem 2D-Berechnungs-Strangschema in CAD-Qualität
- einem kompletten Massenauszug für die berechnete Anlage, gruppenweise unterteilt und nach Nennweiten geordnet, für Dachabläufe, Entwässerungsgegenstände, Rohrleitungen, Formstücke, Zubehör, usw.

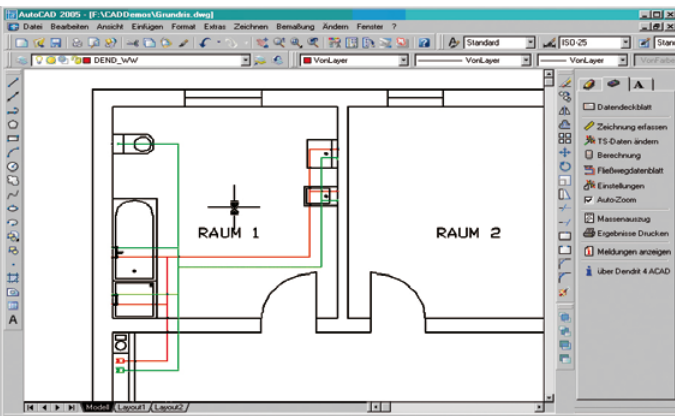
Der Materialauszug kann dann in eine Ausschreibungs-Software importiert oder in Excel nachbearbeitet werden.

Flexible Bedienbarkeit

profiplan XL kann als eigenständige Software betrieben werden. Der **Strangschema-Generator** ermöglicht es, selbst komplexe Strangschema innerhalb kürzester Zeit zu erstellen.



profiplan XL – komplexe Planung leicht gemacht



Interessant ist sicher auch die Alternative, **profiplan XL** aus AutoCAD heraus zu bedienen. In diesem Fall ist die Planung im Grundriss, im Strangschemata und sogar in einer 3D-Darstellung möglich. Die Dendrit-Symbole stehen unter AutoCAD als Zeichenhilfe zur Verfügung.

Alle Vorteile im Überblick

- leistungsfähige Dendrit-Fachplanungs-Software für die Haustechnik
- Zertifiziert vom ZVSHK und vielfach in der Praxis bewährt
- Berechnung von Abwasser, Trinkwasser und Heizung
- Strangschemaplanung auch ohne zusätzliches CAD
- Abwasserplanung nach DIN EN 12056 und DIN 1986, Teil 100
- Vollständige Bedienung aus AutoCAD möglich
- Funktionelle Zeichenhilfe in AutoCAD
- Planung im Grundriss AutoCAD

- Planung im Strangschemata AutoCAD
- Planung in 3D AutoCAD
- Der Schemengenerator erstellt selbst komplexe Strangschemata in wenigen Minuten
- Massenauszüge können an Ausschreibungsprogramme übergeben oder in Excel weiterbearbeitet werden
- Bewährte Planungssicherheit der Dendrit-Module



Testen Sie profiplan XL – ohne Risiko und kostenlos!

Eine kostenlose 60-Tage-Version von **profiplan XL** können Sie auf unserer Internetseite (www.dueker.de) herunterladen.

Den Link zur Software finden Sie unter „Downloads“ im „roten“ Geschäftsbereich Abflusstechnik.

Dort finden Sie auch ein Bestellformular für die Kaufversion mit den aktuellen Preisen.



ABFLUSSTECHNIK

ENGINEERING

TE TECHNISCHES - EMAIL

KUNDENGUSS

FORMSTÜCKE UND ARMATUREN

Düker GmbH & Co. KGaA

Würzburger Straße 10
D-97753 Karlstadt /Main

Tel. +49 9353 791-0

Fax +49 9353 791-198

Internet: www.dueker.de

E-Mail: info@dueker.de