

TE TECHNISCHES - EMAIL



Armaturen

email850P

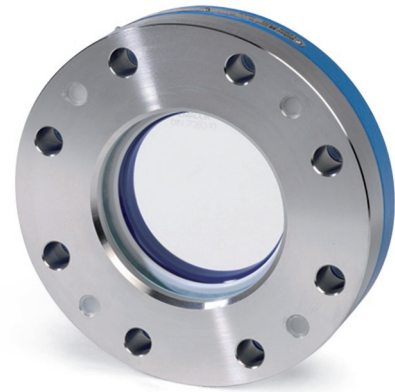
email800

email350

Emaillierte Armaturen – glatt, kratzfest und

Diese sind je nach Ausführung bis 180 °C und Betriebsdrücken von -1 bis +16 bar zugelassen. Alle Ausführungen können nach DIN oder ANSI geliefert werden.

Den hohen Sicherheitsstandards in Chemieanlagen tragen unsere stahlgeschmiedeten Armaturengehäuse und die Bauteile aus Stahlfeinguss bzw. Sphäroguss der Klasse GGG 40.3 Rechnung. Speziell in der pharmazeutischen Industrie sind die glatten, kratzfesten Oberflächen und die leichten Reinigungsmöglichkeiten weitere wichtige Kriterien für beste Produktionsergebnisse. Die QHD bescheinigt dieses schwarz auf weiß.

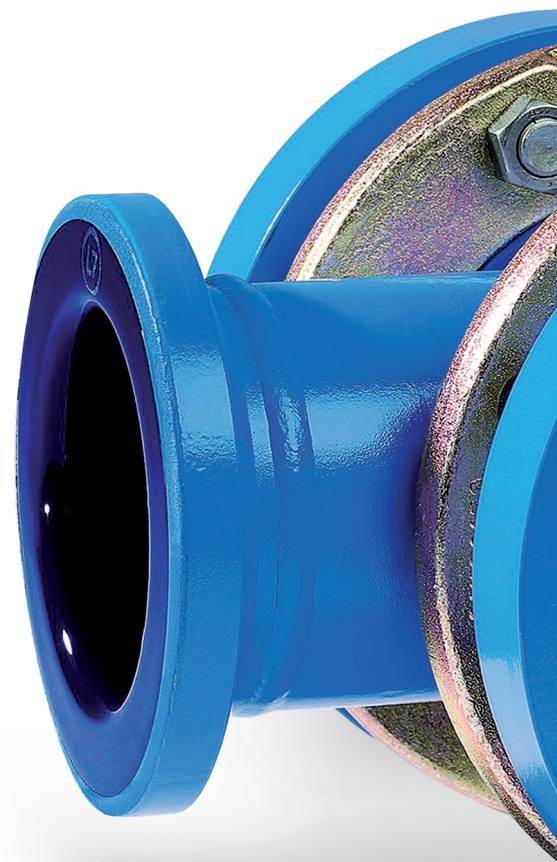


Emailliertes Kompaktschauglas

Kugelhähne	DN 25 und 50
Membranventile	DN 25 bis 100
Schrägsitzventile	DN 25 und 50
Durchgangsschaugläser	DN 25 bis 250
Kompaktschaugläser	DN 40 und 200

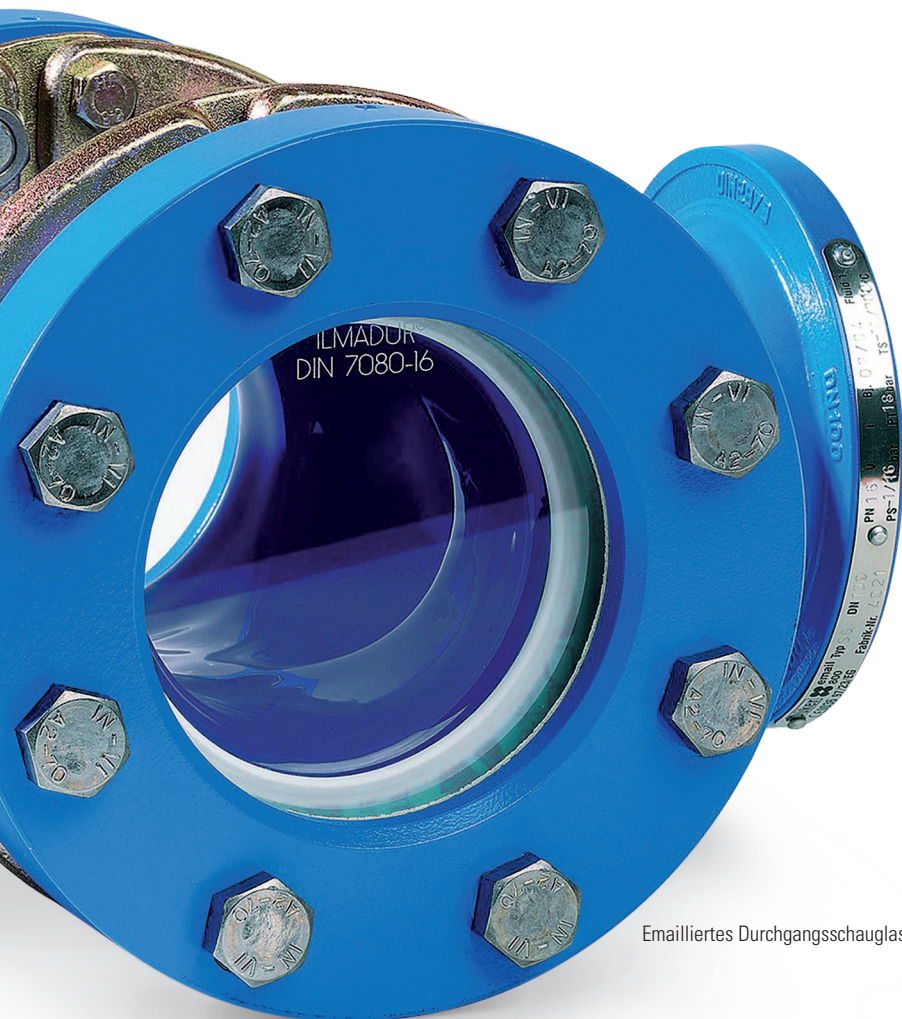


Emaillierte Kugelhahnarmatur



leicht reinigbar

GMP-Membranventile: Oberteile wahlweise aus Kunststoff oder Edelstahl. Abdichtung durch PTFE-Schutzschild mit Gummi-Stützmembran



Emailliertes Durchgangsschauglas



TE TECHNISCHES - EMAIL

KUNDENGUSS

FORMSTÜCKE UND ARMATUREN

ABFLUSSTECHNIK

ENGINEERING

Düker GmbH & Co. KGaA

Hauptstraße 39-41
D-63846 Laufach

Tel. +49 6093 87-0
Fax +49 6093 87-246

Internet: www.dueker.de
E-Mail: info@dueker.de