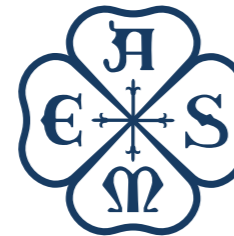


Wir denken in Systemen

Düker Partner Industrie bündelt und strukturiert das Fachwissen einzelner Bereiche und tritt weltweit technisch wie auch betriebswirtschaftlich als geschlossene Einheit auf. Die enge Zusammenarbeit der Experten schafft Sicherheit auf Seiten der Technik, der kundenorientierten Planung sowie der wirtschaftlichen Ausführung.

Umfangreiche Beratung, exakte Planung und Berechnung dokumentieren bereits in der Planungsphase den besten Wirkungsgrad Ihres Anlagenkonzeptes.

Schon in der Angebotserstellung sind alle Partner mit ihrem gesamten Know-how beteiligt. Sie prüfen die Bedingungen für die Integration der Anlage, stimmen den Materialbedarf ab, optimieren den Einsatz kundenspezifischer Komponenten und legen Termine für Fertigung und die Koordination aller anfallenden Montagearbeiten fest. Die einzelnen Schritte erledigen wir selbstverständlich auch gemeinsam mit den kundenseitigen Spezialisten, deren Qualitätsmanagements oder unabhängigen Instituten.



Montage und darüber hinaus

Auch nach erfolgreicher Inbetriebnahme steht unser Inspektionsservice zur Verfügung. Unsere Experten kümmern sich um die Ersatzteilbevorratung und die Ermittlung produktionsabhängiger Intervalle zur vorbeugenden Instandhaltung, um unnötige Stillstandzeiten zu vermeiden. Für das Auswechseln von Teilen, aber auch bei Reparaturarbeiten, stehen unsere Servicetechniker und geschultes Fachpersonal bereit, sofern die Montage nicht kundenseitig ausgeführt werden soll.

Eine Unterweisung des kundeneigenen Instandhaltungspersonals ist selbstverständlich Bestandteil jeder DPI-Inspektion.

TE TECHNISCHES - EMAIL

KUNDENGUSS

FORMSTÜCKE UND ARMATUREN

ABFLUSSTECHNIK

ENGINEERING



DPI – Düker Partner Industrie

Module für einen maßgeschneiderten Anlagenbau

Düker GmbH & Co. KGaA
 Hauptstraße 39-41
 D-63846 Laufach
 Tel. +49 6093 87-0
 Fax +49 6093 87-303
 Internet: www.dueker.de
 E-Mail: info@dueker.de

Mit System zu Lösungen

Neue Dimensionen für den modernen Anlagenbau

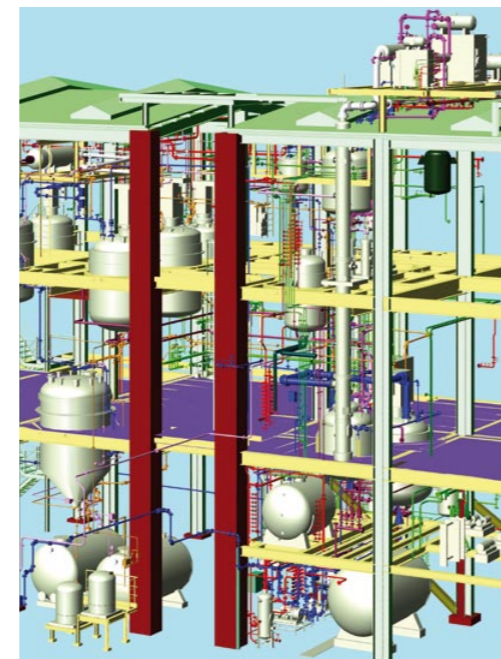
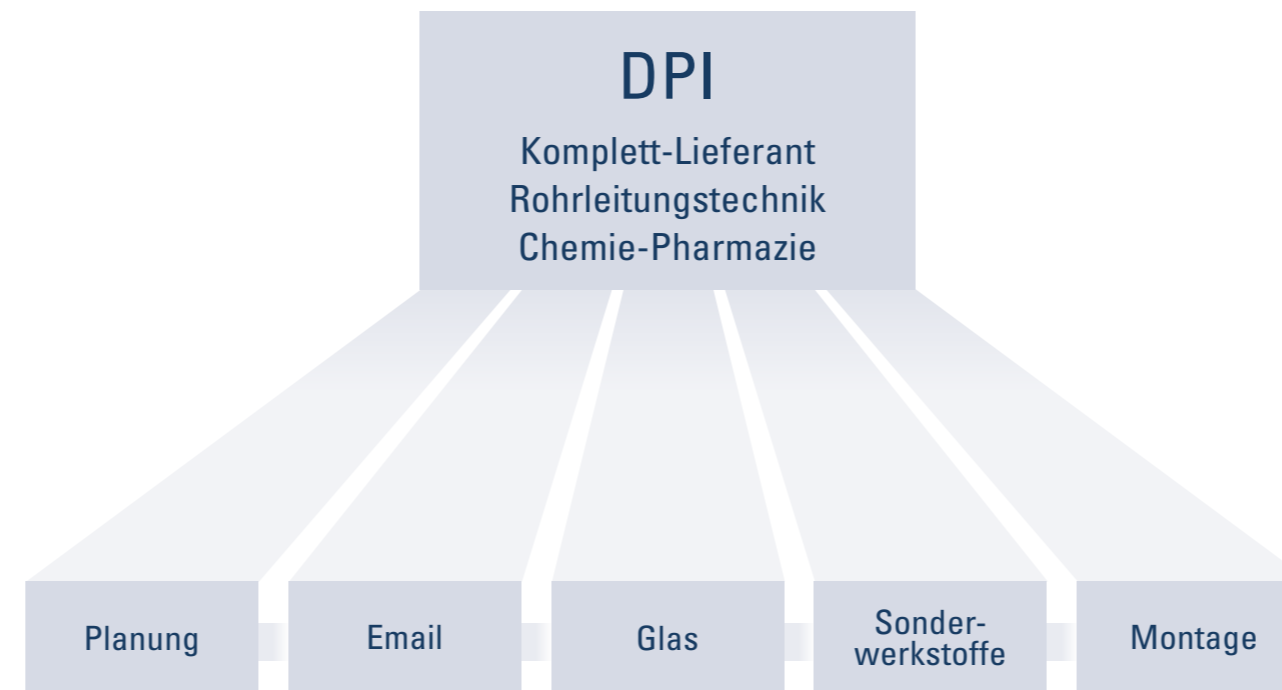
Zeitdruck, Kostenreduzierung, ein hohes Maß an Flexibilität – dies sind Probleme, mit denen auch der traditionelle Anlagenbau in der heutigen Zeit ständig konfrontiert wird. Komplettangebote für den Anlagenbau der chemischen-, pharmazeutischen- sowie der Lebensmittel-Industrie sind gefragt, die dem Betreiber bei Neu- oder Umbauten die **Planung, Umsetzung, Herstellung, Montage und Inbetriebnahme** abnehmen.

Nur noch ein Ansprechpartner

DPI ist ein **Systemanbieter**, der diese Leistungen für den Rohrleitungs- und Anlagenbau bündelt. Die komplexen Aufgaben im Bereich des Anlagenbaus erfordern besondere fachübergreifende Zusammenarbeit in den einzelnen Arbeitsabschnitten. Dabei stellt **DPI** ein Netzwerk von Experten, die projektbezogen im Team ihr Wissen und ihre Erfahrung einbringen. Diese Experten sind branchenerfahrene Dienstleister und qualifizierte Produktanbieter, die vom ersten Kontakt bis zur Inbetriebnahme und weiterführenden Betreuungen **beraten, entwickeln und realisieren**.

Der Auftraggeber profitiert von den maßgeschneiderten Lösungen, da er nur auf einen Basisanbieter zurückgreifen muss:

- Kosten- und leistungsorientierte Anlagenauslegung
- Verringerung der Schnittstellen
- Effizienz durch Kosten- und Zeitplankontrolle:
Entsprechende Dienstleistungen werden nur für die spezifischen Anforderungen des jeweiligen Projektes zusammengestellt
- Kurze Kommunikationswege
- Qualität durch Bündelung der Kompetenzen und Know-how der Partner
- Flexibilität durch „Outsourcing“ – Entlastung eigener Ressourcen
- Ergebnisdokumentation und -weitergabe
- Sicherheit in Investitionsentscheidungen bei minimiertem Risiko und Gesamtgewährleistungsschutz des Komplett-Dienstleisters
- Montage und Service-Betreuung nach Inbetriebnahme der Anlage



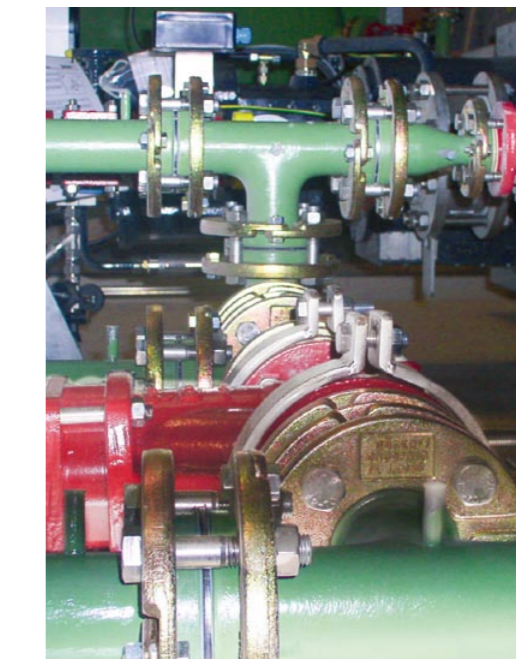
Ein Komplettsystem für jede Aufgabe

Basis unseres Systemangebotes ist die gebündelte Werkstoffkompetenz und langjährige Erfahrung bezüglich der unterschiedlichsten Anforderungen wie **Langlebigkeit, Korrosionsschutz, Säure- und Schlagfestigkeit** aber auch **Reinigbarkeit** und nicht zuletzt die **Wirtschaftlichkeit**.

Unsere Kunden genießen die zertifizierte Sicherheit eines modernen Qualitätsmanagements nach **DIN EN ISO 9001/08** durch **TÜV CERT-Bestätigung** sowie produkt- und marktspezifische Zulassungen und Regelwerke von Düker-Produkten.

Neben der Prüfung angelieferter Rohstoffe werden fertigungsbegleitende Analysen von unseren Qualitätsprüfern beaufsichtigt. Die abschließende Überwachung der Prozesse auf Einhaltung der Kundenanforderungen und Normen gewährleistet die hohe Qualität unserer Produkte.

Standardteile und Anlagenkomponenten, Kolonnen, Kompensatoren, Rohrleitungsteile in verschiedenen Materialien und Ausführungen stehen zur Verfügung. Sonderteile und komplette Rohrleitungssysteme (einschließlich Isometrierung) werden im vereinbarten Zeitrahmen hergestellt.



- Rohrleitungsteile, Rohre und Fittings
- Leitungskomponenten
- gebogene, flanschlose Leitungen
- Kolonnen
- Kompensatoren
- Armaturen und Ventile
- Sonderteile

Sonderwerkstoffe wie

- Nickelbasislegierungen
- nicht rostende Stähle
- Titanwerkstoffe
- Tantal ...