

email250*light* – Rohrleitungsteile für aggressive Abluft und Abwasser

email250*light* – for aggressive exhaust air
and waste water



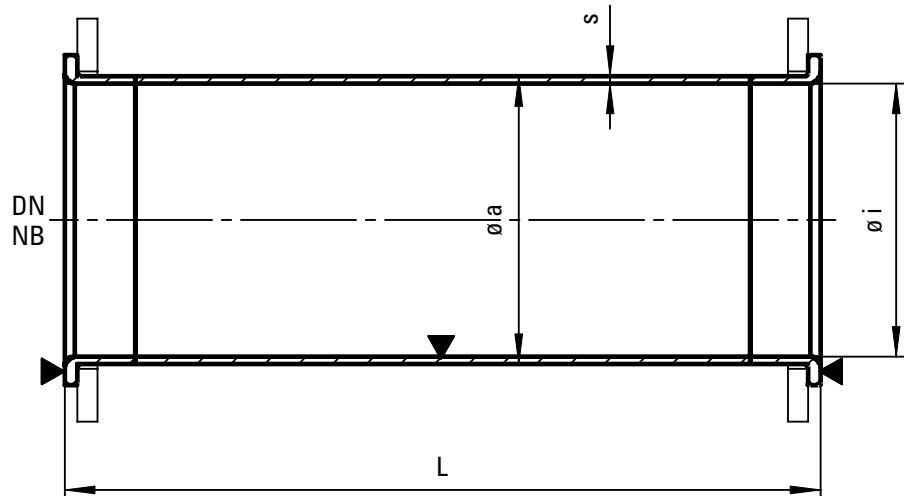
email250/light – Rohrleitungsteile für aggressive Abluft und Abwasser

email250/light – for aggressive exhaust air
and waste water

Bezeichnung	Description	Blatt / Sheet
Rohre	Pipes	1
Bogen 30°	Elbows 30°	2
Bogen 45°	Elbows 45°	3
Bogen 60°	Elbows 60°	4
Bogen 90°	Elbows 90°	5
T-Stücke	T-pieces	6
T-Stücke mit reduziertem Abzweig	Reducing T-pieces	7
Reduzierstücke	Reducing pieces	8
Distanzstücke	Spacers	9
Winkelstücke 10°	Angle pieces 10°	10
Gabelstücke 45°	Fork pieces 45°	11
Übergangsstücke	Adapter pieces	12
Losflanschehälfte	Loose flange (half)	13
Graphit-Dichtungen	Graphite gaskets	14
PTFE-umhüllte Graphit-Dichtungen	PTFE enveloped graphite gaskets	14
Rohrschellen	Pipe clamps	15
Installations-/Serviceanleitung	Installation-/Service-Instructions	16 ff

Rohre

Pipes



- ▼ = emailliert
- ▼ = glass lined

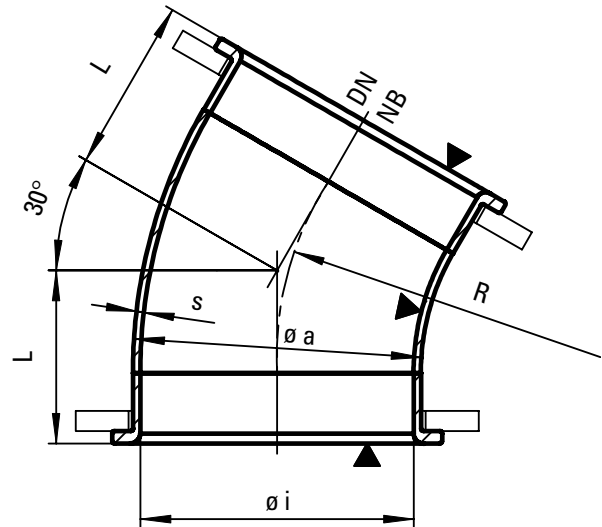
L	100, 150, 200, 250, 300, 500, 1000, 1500, 2000, 3000
---	---

DN	NB	a	s	i
50	2"	60,3	2,9	54,5
80	3"	88,9	2,9	83,1
100	4"	114,3	2,9	108,5
150	6"	168,3	2,9	162,5
200	8"	219	3,2	212,6
250	10"	273	4,0	265
300	12"	324	4,0	316

Technische Änderungen vorbehalten. Subject to change without notice. | TAB – email250/light für aggressive Abluft und Abwasser/email250/light – for aggressive exhaust air and waste water – 02/2009 – d/e

Bogen 30°

Elbows 30°



▼ = emailliert

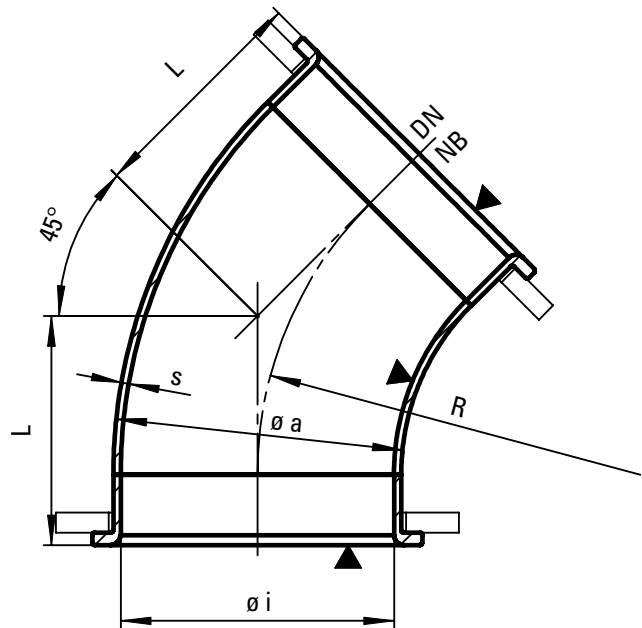
▼ = glass lined

DN	NB	L	a	s	i	R
50	2"	45	60,3	2,9	54,5	76
80	3"	55	88,9	2,9	83,1	114
100	4"	70	114,3	2,9	108,5	152
150	6"	85	168,3	2,9	162,5	229
200	8"	105	219	3,2	212,6	305
250	10"	125	273	4,0	265	381
300	12"	150	324	4,0	316	457

Technische Änderungen vorbehalten. Subject to change without notice. | TAB – email250/light für aggressive Abluft und Abwasser/email250/light – for aggressive exhaust air and waste water – 02/2009 – d/e

Bogen 45°

Elbows 45°

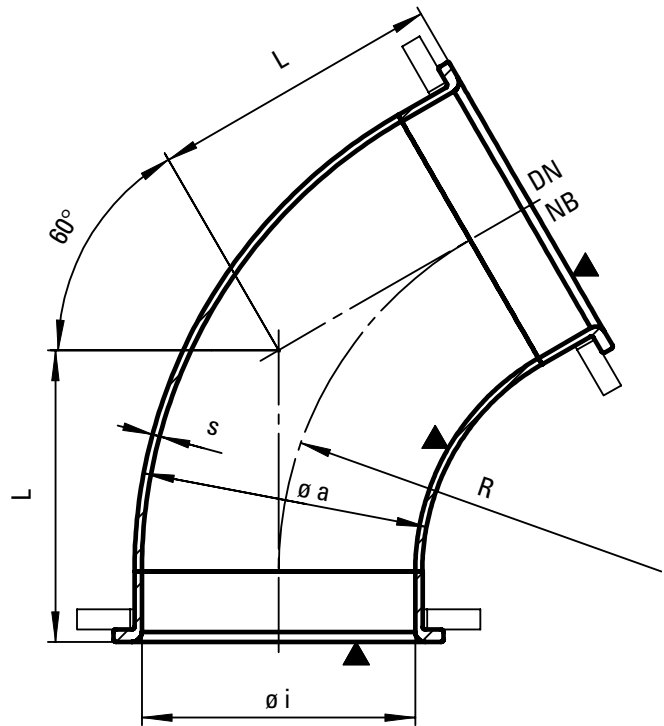


▼ = emailliert
 ▼ = glass lined

DN	NB	L	a	s	i	R
50	2"	55	60,3	2,9	54,5	76
80	3"	75	88,9	2,9	83,1	114
100	4"	90	114,3	2,9	108,5	152
150	6"	120	168,3	2,9	162,5	229
200	8"	150	219	3,2	212,6	305
250	10"	180	273	4,0	265	381
300	12"	215	324	4,0	316	457

Bogen 60°

Elbows 60°

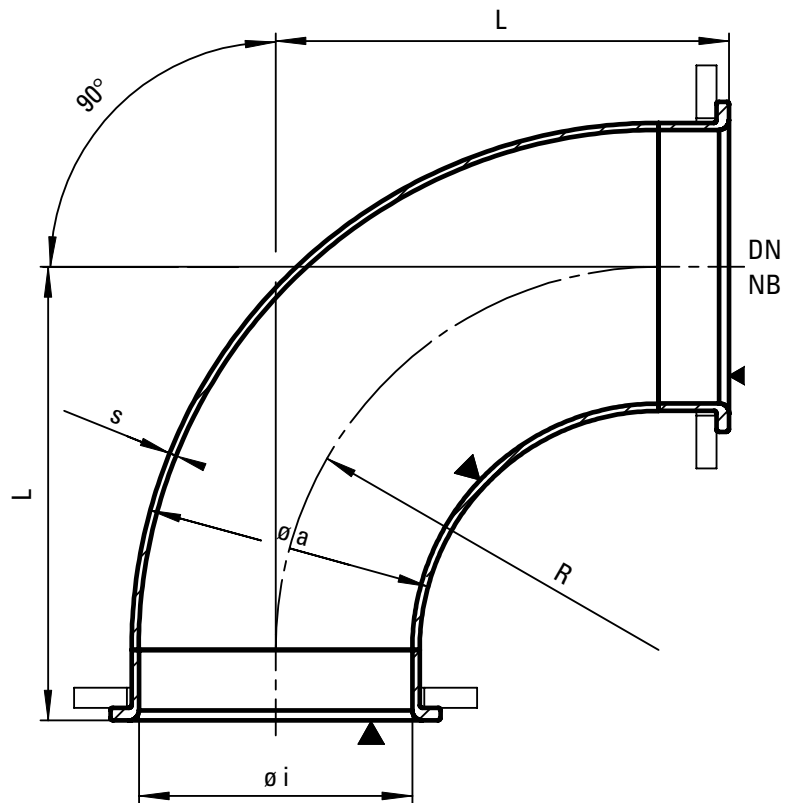


- ▼ = emailliert
- ▼ = glass lined

DN	NB	L	a	s	i	R
50	2"	70	60,3	2,9	54,5	76
80	3"	90	88,9	2,9	83,1	114
100	4"	115	114,3	2,9	108,5	152
150	6"	160	168,3	2,9	162,5	229
200	8"	200	219	3,2	212,6	305
250	10"	245	273	4,0	265	381
300	12"	290	324	4,0	318	457

Bogen 90°

Elbows 90°



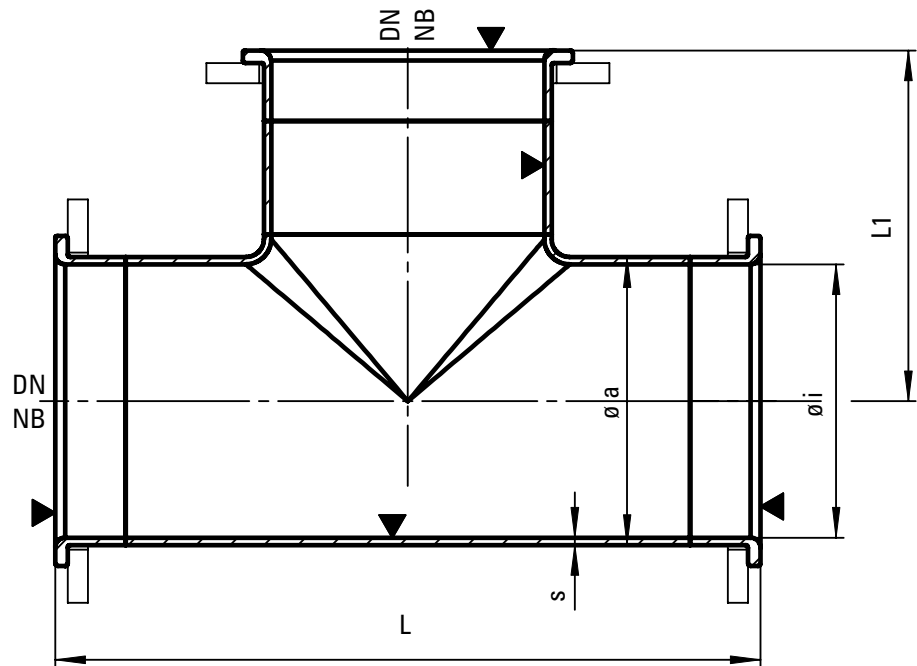
▼ = emailliert

▼ = glass lined

DN	NB	L	a	s	i	R
50	2"	100	60,3	2,9	54,5	76
80	3"	140	88,9	2,9	83,1	114
100	4"	180	114,3	2,9	108,5	152
150	6"	255	168,3	2,9	162,5	229
200	8"	330	219	3,2	212,6	305
250	10"	405	273	4,0	265	381
300	12"	485	324	4,0	316	457

T-Stücke

T-pieces



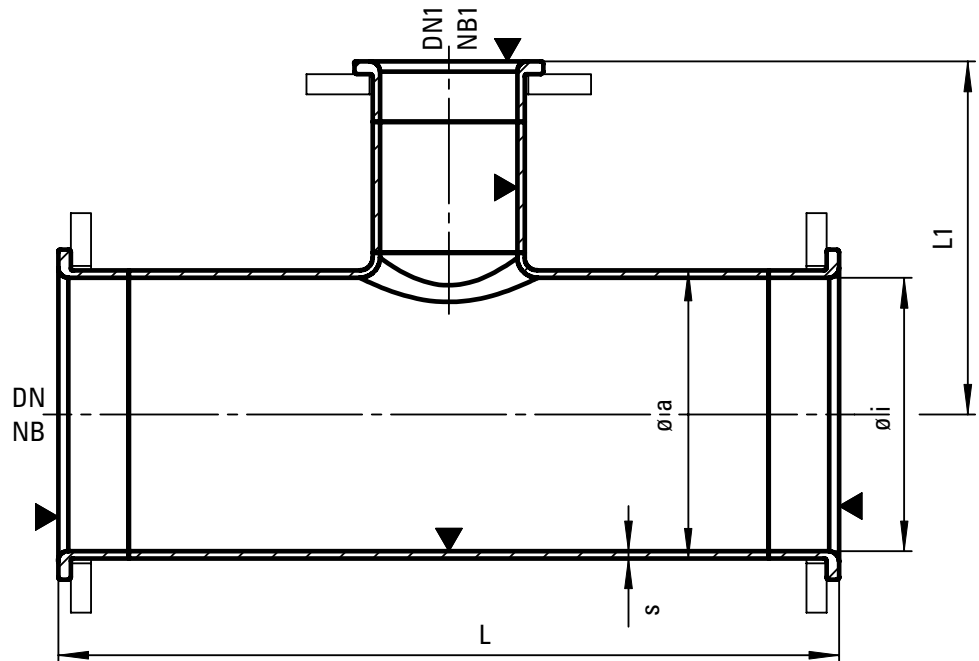
- ▼ = emailliert
- ▼ = glass lined

DN	NB	L	L1	a	s	i
50	2"	200	100	60,3	2,9	54,5
80	3"	280	140	88,9	2,9	83,1
100	4"	360	180	114,3	2,9	108,5
150	6"	510	255	168,3	2,9	162,5
200	8"	660	330	219	3,2	212,6
250	10"	810	405	273	4,0	265
300	12"	970	485	324	4,0	316

Technische Änderungen vorbehalten. Subject to change without notice. | TAB – email250/light für aggressive Abluft und Abwasser/email250/light – for aggressive exhaust air and waste water – 02/2009 – d/e

T-Stücke mit reduziertem Abzweig

Reducing T-pieces



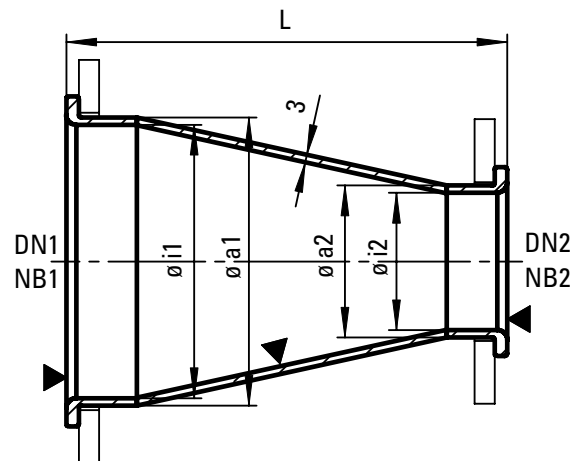
▼ = emailiert

▼ = glass lined

DN	NB	L	a	s	i	DN1	NB1	L1
80	3"	280	88,9	2,9	83,1	50	2"	130
100	4"	360	114	2,9	108,5	50	2"	140
						80	3"	150
						50	2"	170
150	6"	510	168	2,9	162,5	80	3"	180
						100	4"	185
						80	3"	210
200	8"	660	219	3,2	212,6	100	4"	215
						150	6"	225
						100	4"	260
250	10"	810	273	4,0	265	150	6"	270
						200	8"	275
						150	6"	270
300	12"	970	324	4,0	316	200	8"	310
						250	10"	330

Reduzierstücke

Reducing pieces



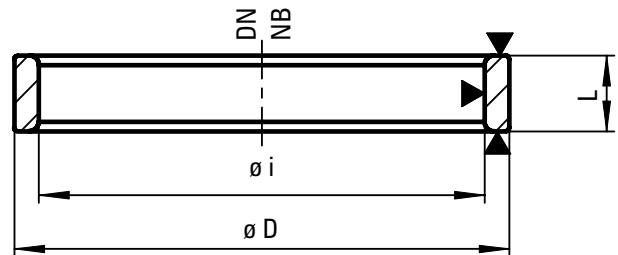
▼ = emailliert
 ▼ = glass lined

DN1	NB1	L	a1	i1	DN2	NB2	a2	i2
80	3"	140	89	83	50	2"	60	54
100	4"	150	114	108	50	2"	60	54
					80	3"	89	83
150	6"	190	168	162	50	2"	60	54
					80	3"	89	83
200	8"	200	219	213	100	4"	114	108
					80	3"	89	83
250	10"	220	271	265	100	4"	114	108
					150	6"	168	162
300	12"	250	322	316	100	4"	114	108
					150	6"	168	162
					200	8"	219	213
					150	6"	168	162
					200	8"	219	213
					250	10"	271	265

Technische Änderungen vorbehalten. Subject to change without notice. | TAB – email250/light für aggressive Abluft und Abwasser/email250/light – for aggressive exhaust air and waste water – 02/2009 – d/e

Distanzstücke

Spacers



- ▼ = emailiert
- ▼ = glass lined

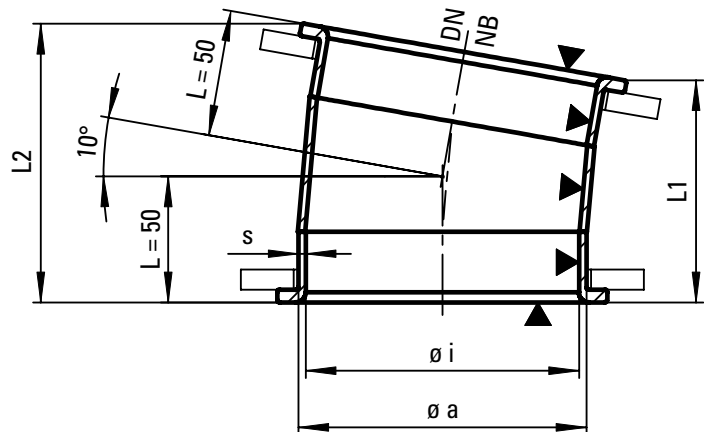
L	10, 20, 30, 40, 50
---	--------------------

DN	NB	D	i
50	2"	75	54,5
80	3"	103	83
100	4"	131	108,5
150	6"	185	162,5
200	8"	245	212,6
250	10"	300	265
300	12"	352	316

Technische Änderungen vorbehalten. Subject to change without notice. | TAB – email250/light für aggressive Abluft und Abwasser/email250/light – for aggressive exhaust air and waste water – 02/2009 – d/e

Winkelstücke 10°

Angle pieces 10°



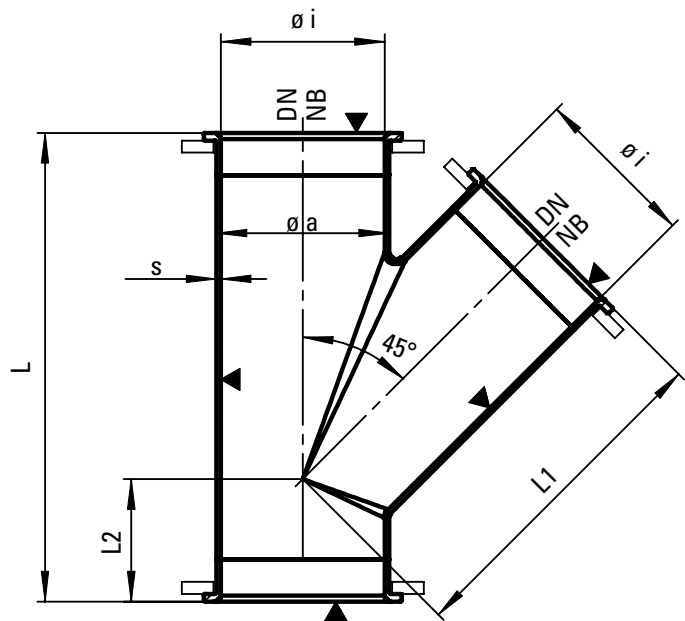
▼ = emailiert
 ▼ = glass lined

DN	NB	L1	L2	a	s	i
50	2"	92	106	60,3	2,9	54,5
80	3"	90	108	88,9	2,9	83,1
100	4"	88	110	114,3	2,9	108,5
150	6"	83	115	168,3	2,9	162,5
200	8"	79	120	219	3,2	212,6
250	10"	74	125	273	4,0	265
300	12"	69	130	324	4,0	316

Technische Änderungen vorbehalten. Subject to change without notice. | TAB – email250/light für aggressive Abluft und Abwasser/email250/light – for aggressive exhaust air and waste water – 02/2009 – d/e

Gabelstücke 45°

Fork pieces 45°



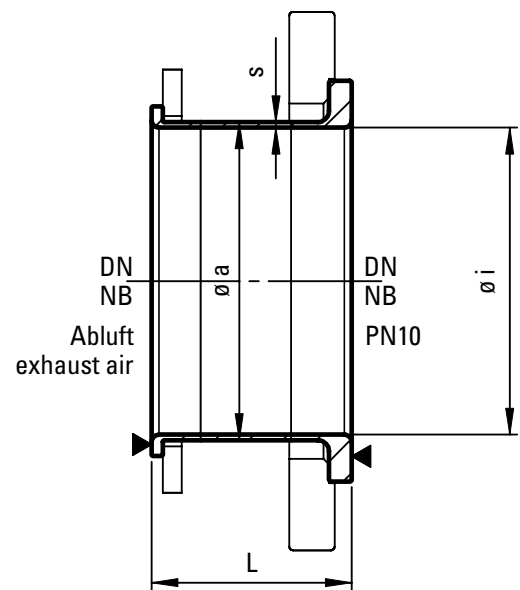
▼ = emalliert
 ▼ = glass lined

DN	NB	L	L1	L2	a	s	i
100	4"	360	225	100	114,3	2,9	108,5
150	6"	510	320	150	168,3	2,9	162,5
200	8"	660	395	205	219	3,2	212,6
250	10"	810	465	255	273	4,0	265
300	12"	970	545	305	324	4,0	316

Technische Änderungen vorbehalten. Subject to change without notice. | TAB – email250/light für aggressive Abluft und Abwasser/email250/light – for aggressive exhaust air and waste water – 02/2009 – d/e

Übergangsstücke – für Abluft/PN10

Adapter pieces – for exhaust air/PN10



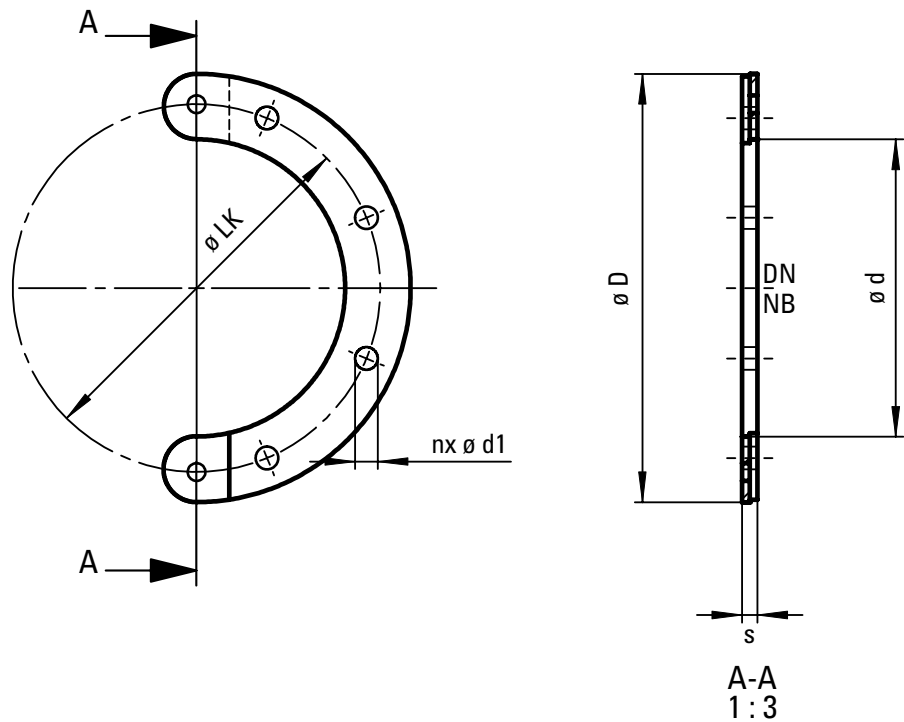
▼ = emailiert

▼ = glass lined

DN	NB	L	a	s	i
50	2"	100	60,3	2,9	54,5
80	3"	100	88,9	2,9	83,1
100	4"	100	114,3	2,9	108,5
150	6"	100	168,3	2,9	162,5
200	8"	150	219	3,2	212,6
250	10"	150	273	4,0	265
300	12"	150	324	4,0	316

Losflanschhälften

Loose flanges (half)

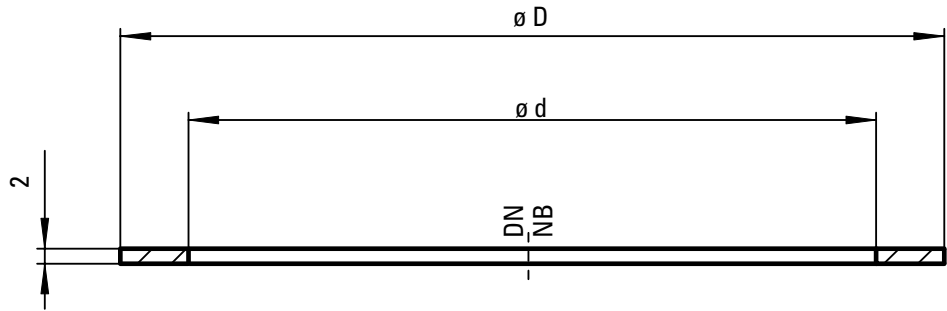


DN	NB	D	d	LK	n	d1	s
50	2"	113	63	89	4	9	8
80	3"	141	92	117	4	9	8
100	4"	170	117	146	4	9	10
150	6"	224	171,5	200	6	9	12
200	8"	288	227	254	6	11	15
250	10"	343	281	310	8	11	18
300	12"	395	332	360	8	11	18

Technische Änderungen vorbehalten. Subject to change without notice. | TAB – email250/light für aggressive Abluft und Abwasser/email250/light – for aggressive exhaust air and waste water – 02/2009 – d/e

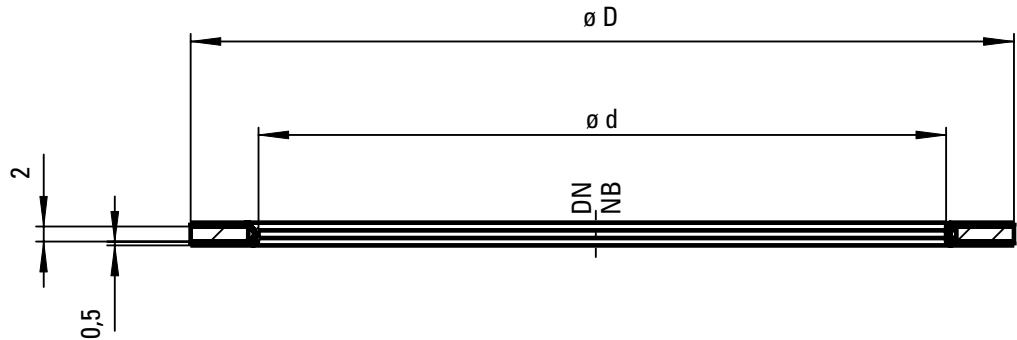
Graphit-Dichtungen – für Abluft

Graphite gasket – for exhaust air



PTFE-umhüllte Graphit-Dichtungen – für Abluft

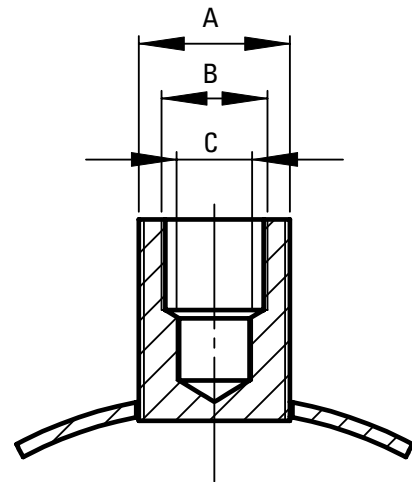
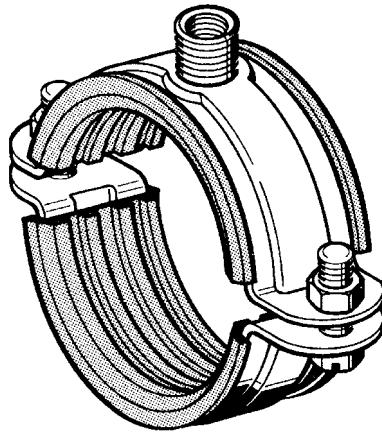
PTFE enveloped graphite gaskets – for exhaust air



DN	NB	D	d
50	2"	81	55
80	3"	109	83
100	4"	138	109
150	6"	192	163
200	8"	252	214
250	10"	308	265
300	12"	360	316

Rohrschellen – für Abluft

Pipe clamps – for exhaust air



DN	NB	für Rohr (a) for pipe (a)	Anschluss Connection		
			A	B	C
50	2"	60,3	M 16	M 16	M 8
80	3"	88,9	R 3/8"	M 12	M 10
100	4"	114,3	R 3/8"	M 12	M 10
150	6"	168,3	R 1/2"	M 16	M 12
200	8"	219	R 1/2"	M 16	M 12
250	10"	273	R 1/2"	M 16	M 12
300	12"	324	–	M 16	–

Montage-/Betriebsanleitung

für Rohrleitungssystem DN 50 - 300 (Abluft und Abwasser)

Installation-/Service-Instruction

for pipe system DN 50 - 300/NB 2" - 12" (for exhaust air and waste water)

1. Transport und Lagerung

- Äußere Lasten, Stoß und Schlag vermeiden.

1. Transport and storage

- Avoid external loads, vibration and impact.

2. Montage der Flanschverbindung

- Anziehen der Verbindungsschrauben (Auslegung für min. 30 MPa Flächenpressung der Dichtung).

2. Installation of the flange connection

- Tighten of the connection screws. (Designed for min. 30 MPa pressure of the gasket).

DN	NB	Anzugsmomente torque values Nm	Schraubenabmessung (Werkstoff) screw dimension (material)
50	2"	12	M 8 (8.8)
80	3"	12	M 8 (8.8)
100	4"	18	M 8 (8.8)
150	6"	18	M 8 (8.8)
200	8"	30	M 10 (8.8)
250	10"	43	M 10 (8.8)
300	12"	54	M 10 (10.9)

- Überlappung der Losflansche um 90° versetzt montieren.
- Montage der Dichtungen unter Verwendung eines Drehmomentschlüssels in mehreren Durchgängen ausführen, Schrauben schmieren, Schrauben mit Beilagscheiben verwenden.
- Mount the overlapping of the loose flanges at an 90° angle.
- Installation of gaskets by using torque wrench in several steps, lubricate the bolts, use screws with washers.

3. Halterung

- Aufhängungen beweglich ausführen (druckstoßsichere Installation).
- Biegungen und Spannungen vermeiden.

4. Betrieb

- Für Drücke bis 3,2 bar und Temperaturen bis 200 °C einsetzbar.
- Dichtheitsprüfung vor Inbetriebnahme.

5. Allgemeines

- An emaillierten Abluftrohren darf nicht geschweißt werden.
- Bei Gefahr von elektrostatischen Aufladungen Abluftrohre erden.
- Druckbeaufschlagte Rohrbauteile in regelmäßigen Abständen auf Verschleiß und Korrosion prüfen. Beschädigte Bauteile umgehend austauschen (auch Halterungen und Befestigungen).

3. Support

- Hangers to be mounted flexible (shock proof installation).
- Avoid bending and stress.

4. Working conditions

- For pressure up to 3,2 bar and temperatures up to 200 °C applicable.
- Leakage test before commissioning.

5. General

- Do not weld on glass lined exhaust pipes.
- Ground the pipe-system in case of electrostatic charges.
- Check pressurized pipe parts continuously for abrasion and corrosion. Change defect parts immediately (same for supports).