



email250light

Emailliertes Rohrsystem
für aggressive Abluft und Abwasser

email250light

email850P

email800

email350

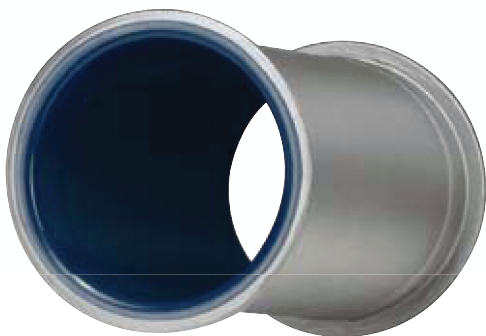
email250/light – unser Leichtgewicht

Unter dem Markennamen *email250/light* werden von Düker emaillierte Rohrleitungen für besonders aggressive **Abluft** und **Abwasser** hergestellt.

email250/light zeichnet sich durch **einfache Montage, Stabilität und Langlebigkeit** aus. Durch die innenseitige Emaillierung ist dieses Rohrleitungssystem besonders geeignet bei aggressiven Medien in

- Chemie- und Pharmazie
- Umwelttechnik und Recycling
- Entstaubung/Entfettung
- Schweißrauch und Ölnebel
- Chemische Abwässer und Abluft
- ...

Als Standard wird *email250/light* mit einer Schichtstärke von 0,3 mm aufgebracht. Bei entsprechender Aggressivität des Mediums in Verbindung mit hohen Temperaturen verwenden wir *email250-hsf*. In diesem Fall liegt die Schichtstärke bei 0,5 mm. Bei beiden Ausführungen handelt es sich um Chemie-Email in porenfreier Ausführung.



email250/light Rohrleitungsteile erhalten standardmäßig eine Zinkstaubgrundierung. Gegen Aufpreis ist eine Fertiglackierung möglich.

Die Bauteile in den Nennweiten DN 50 bis DN 300 werden mit einer Rohrstärke von 3 bzw. 4 mm gefertigt. Die Abdichtung erfolgt als Standard mit einer Graphitdichtung – alternativ Graphit mit PTFE-Hülle. Die Verbindung wird mit montagefreundlichen Losflanschen hergestellt. Der Übergang auf andere Rohranschlüsse erfolgt durch Übergangsstücke mit DIN-Losflanschen.

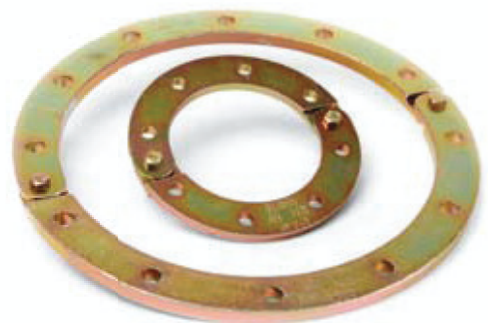


Bei statischer Aufladung ist die Ausführung mit Erdungsbolzen oder eine komplette Außenverzinkung möglich.

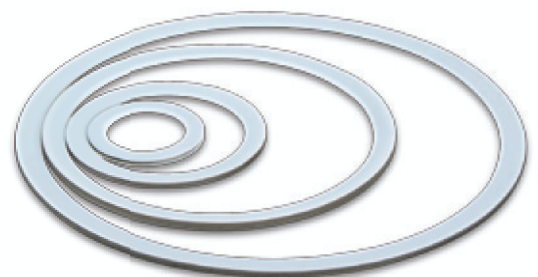
Die Standardversion ist für den drucklosen Bereich vorgesehen. Der Einsatz bei Vakuum und einem Überdruck bis 3,2 bar ist entsprechend der DGRL gegen Aufpreis möglich.

Die Vorteile von email250light auf einen Blick:

- Hohe thermische Belastbarkeit von -20 °C bis +200 °C
- Hohe Langzeitbeständigkeit
- Keine kunststofftypischen Materialversprödungen
- Hohe Sicherheit bei Bränden
- Gut zu reinigen – antiadhäsiv
- Bruchsicher
- Glatte Oberflächen gegen Abrasion
- Niedriges Gewicht



Die Verbindung unserer email250light Rohrleitungsteile erfolgt mit montagefreundlichen Losflanschen.



Neben der reinen Graphitdichtung wird bevorzugt die hier abgebildete Graphitdichtung mit PTFE-Hülle eingebaut.

Fragen Sie nach weiteren Informationsunterlagen. Weitere Details erfahren Sie aber auch auf unserer Internetseite www.dueker.de

TE TECHNISCHES - EMAIL

KUNDENGUSS

FORMSTÜCKE UND ARMATUREN

ABFLUSSTECHNIK

ENGINEERING

Düker GmbH & Co. KGaA

Hauptstraße 39-41
D-63846 Laufach

Tel +49 6093 87-260

Fax +49 6093 87-303

Internet: www.dueker.de

E-Mail: info@dueker.de